



KGL. HOFLEVERANDØR

# C.L. SEIFERT A/S

## BESTILLINGSARK

**Vigtigt!** Udfyld dette ark og vedlæg det sammen med jeres tegning.

Skole	Klasse (nuværende)	
Klasserepræsentant	Tlf.nr.	
E-mail		
Skolens gadenavn	Post nr.	By
Hvilket land rejser i til?	Afrejsedato	

*Når du skriver din mail adresse, modtager du track and trace på mail, når vi sender jeres tøj.*

### TRYK OG PLACERINGER

#### Ønsker I brystlogo?

- Ja, skolens  
 Nej  
 Ja, vores eget design

#### Hvilken trykfarve ønsker I?

- Hvid (mest valgte)  
 Sort  
 Anden farve \_\_\_\_\_

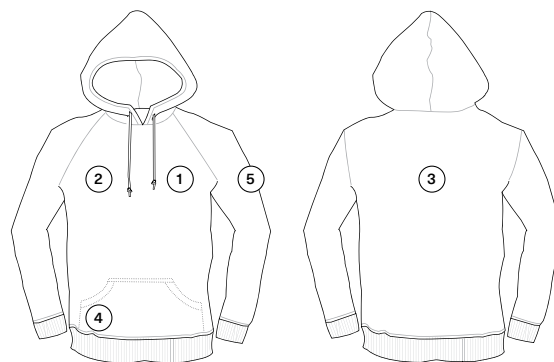
#### Hvilken trykstørrelse ønsker I?

- A3  
 A4  
 Tilpasset (anbefaler vi)

### DE FLESTE VÆLGER PLACERINGER AF TRYK SOM VIST PÅ TEGNING

1. SKOLENS LOGO VENSTRE BRYST
2. NAVNETRYK HØJRE BRYST
3. TEGNING RYG
4. FLAGTRYK NEDERST HØJRE HJØRNE
5. SPECIALTRYK VENSTRE ÆRME

*Ønskes anden placering end ovenstående, kan I skrive det herunder.*



# BESTILLINGSGUIDE

1



clothing.clseifert.com

2



Log ind på din skole/klasse

3



Gennemfør bestilling/betaling individuelt

## GODE RÅD TIL JERES TEGNING

TEGN MED **SORT** TUSCH (**IKKE** KUGLEPEN ELLER BLYANT).

TEGN PÅ **HVIDT** PAPIR (**IKKE** LINJERET ELLER TERNET).

UNDGÅ TYNDE STREGER!

VI ANBEFALER SOM MINIMUM DENNE TYKKELSE PÅ JERES TEGNING

